	<b>Procedimiento para: La Comunicación, participación y consulta de los trabajadores</b>	<b>Responsable: Depto. de Comunicación y Difusión</b>	
		<b>Código: SIG-IN-P-24</b>	<b>Página: 1 de 6</b>
		<b>Revisión: 1</b>	
		<b>Referencia</b> <b>ISO 9001:2015: 7.4</b> <b>ISO 14001:2015: 7.4</b> <b>ISO 50001: 2018: 7.4</b> <b>ISO 45001:2018: 5.4, 7.4</b>	<b>Emisión: Marzo 2020</b>

## 1. Propósito

La alta dirección **a través del departamento de Comunicación y Difusión** difundirá a la comunidad tecnológica, la política integrada, así como los objetivos de gestión de calidad, ambiental, energía y de seguridad y salud en el trabajo, con el fin de mejorar el proceso educativo y la toma de consciencia.

## 2. Alcance

Este procedimiento aplica a todo el personal de la institución, estudiantes, proveedores, contratistas y demás personas interesadas.

## 3. Políticas de operación.

- 3.1 El departamento de Comunicación y Difusión dará a conocer a la comunidad tecnológica la política integrada, los objetivos, visión, misión y desempeño alcanzado.
- 3.2 El (la) Representante de Dirección dará a conocer a las áreas correspondientes los indicadores en los que impactan, para concientizar la calidad en el proceso educativo.
- 3.3 El departamento de Comunicación y Difusión dará a conocer a todos los(as) proveedores(as) y contratistas, la carta informativa, formato SIG-IN-D-24-02, para su cumplimiento.
- 3.4 El departamento de Comunicación y Difusión establece en su anexo los tiempos de entrega para poder realizar las actividades solicitadas.

	<b>Elaboró</b>	<b>Revisó</b>	<b>Autorizó</b>
<b>Puesto</b>	Jefa de Comunicación y Difusión	Subdirector de Planeación y Vinculación	Director
<b>Fecha</b>	03 de Marzo 2020	04 de Marzo 2020	05 de Marzo 2020
<b>Nombre y firma</b>	Cristal Gabriela Ramírez Escobar	Jorge Luis López Vargas	Norman Salvador Elenes Uriarte



**Procedimiento para: La  
Comunicación, participación y  
consulta de los trabajadores**

Responsable: Depto. de Comunicación y Difusión

Código: SIG-IN-P-24

Página: 2 de 6

Revisión: 1

Referencia

ISO 9001:2015: 7.4

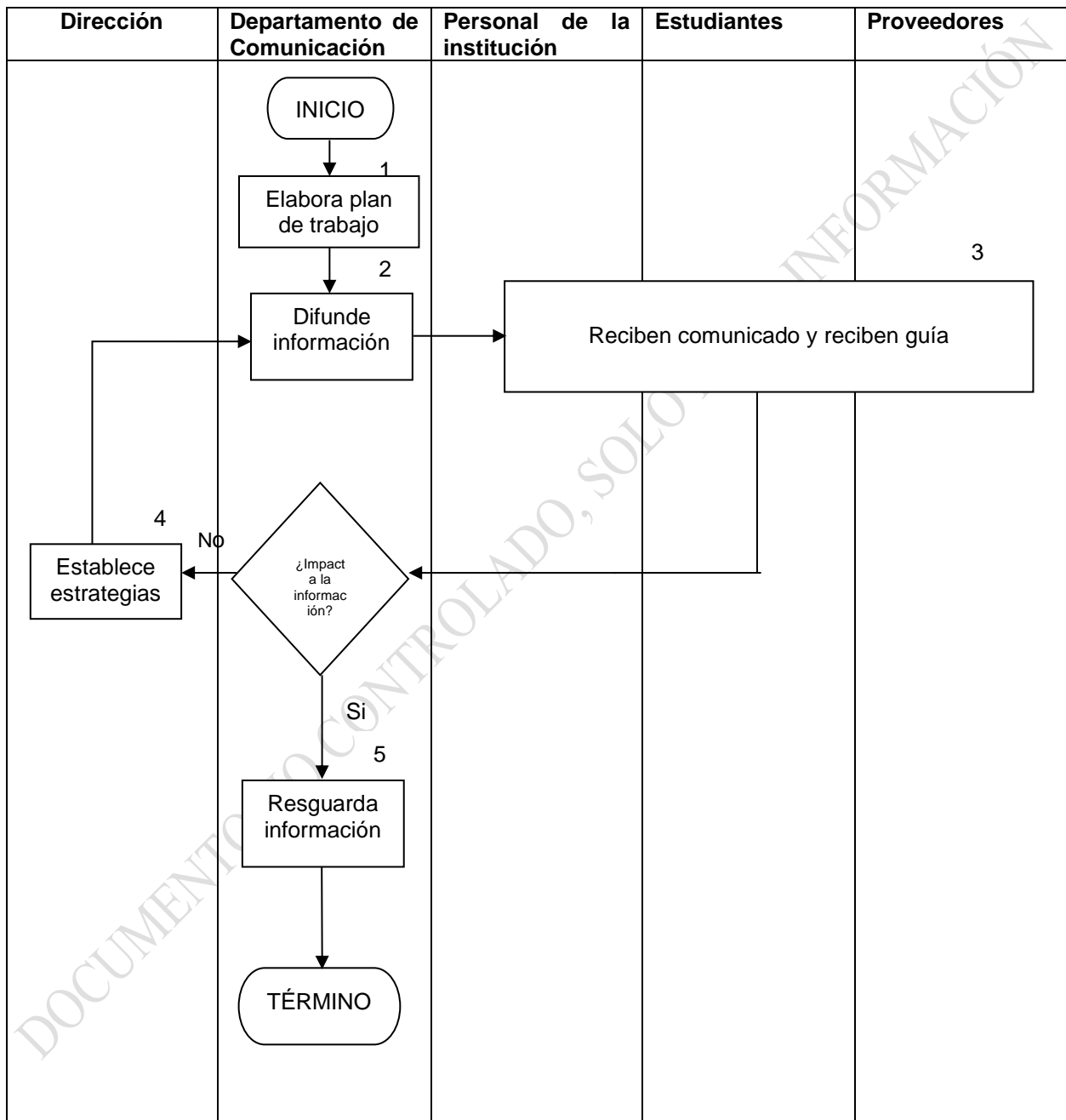
ISO 14001:2015: 7.4


ISO 50001: 2018: 7.4

ISO 45001:2018: 5.4, 7.4

Emisión: Marzo  
2020


**4. Diagrama del procedimiento**




	<b>Procedimiento para: La Comunicación, participación y consulta de los trabajadores</b>	<b>Responsable: Depto. de Comunicación y Difusión</b>	
		<b>Código: SIG-IN-P-24</b>	<b>Página: 3 de 6</b>
		<b>Revisión: 1</b>	
		<b>Referencia</b> <b>ISO 9001:2015: 7.4</b> <b>ISO 14001:2015: 7.4</b> <b>ISO 50001: 2018: 7.4</b> <b>ISO 45001:2018: 5.4, 7.4</b>	<b>Emisión: Marzo 2020</b>

## 5. Descripción del procedimiento

Secuencia	Actividad	Responsable
1. Elabora plan de trabajo.	<p>1.1. Los (as) jefes (as) de departamentos y los (as) coordinadores (as) de calidad, de ambiental, de salud del trabajo y de seguridad, se reunirán para identificar y determinar la información que se deberá difundir al interior y exterior de la institución a través del departamento de Comunicación y Difusión, mediante el formato de solicitud de servicio de comunicación SIG-IN-F-24-04.</p> <p>1.2. Una vez identificadas las actividades a difundir por parte de los(as) jefes (as) de departamentos y los (as) coordinadores (as), se reunirán con el departamento de Comunicación y Difusión para elaborar el plan de trabajo y así determinar las acciones que se realizarán durante el semestre, mediante el formato SIG-IN-F-24-03, donde se tomará en cuenta:</p> <p>1.2.1. La información para comunicar dentro del programa debe contener:</p> <ul style="list-style-type: none"> <li>• Qué tipo de comunicación internas y externas pertinentes al Sistema Integrado de Gestión, que incluyan: <ul style="list-style-type: none"> <li>○ ¿Qué comunicar?</li> <li>○ ¿Cuándo comunicar?</li> <li>○ ¿A quién comunicar?</li> <li>○ ¿Cómo comunicar?</li> <li>○ ¿Quién comunica?</li> </ul> </li> <li>• Establecerlo bajo el parámetro anterior: <ul style="list-style-type: none"> <li>○ Comunicar internamente la información pertinente del Sistema Integrado de Gestión entre los diversos niveles y funciones de la organización, incluidos los cambios en el Sistema de Gestión según corresponda;</li> <li>○ Asegurarse de que sus procesos de comunicación permitan que todas las personas que realicen trabajos bajo el control de la organización contribuyan a la mejora continua.</li> </ul> </li> <li>• Comunicar la relación con sus peligros.</li> </ul>	<p>Jefe (a) del departamento de Comunicación y Difusión, jefes(as) de departamentos y coordinadores (as) del SIG.</p>

	<b>Procedimiento para: La Comunicación, participación y consulta de los trabajadores</b>	<b>Responsable: Depto. de Comunicación y Difusión</b>	
		<b>Código: SIG-IN-P-24</b>	<b>Página: 4 de 6</b>
		<b>Revisión: 1</b>	
		<b>Referencia</b> <b>ISO 9001:2015: 7.4</b> <b>ISO 14001:2015: 7.4</b> <b>ISO 50001: 2018: 7.4</b> <b>ISO 45001:2018: 5.4, 7.4</b>	<b>Emisión: Marzo 2020</b>


	<ul style="list-style-type: none"> <li>• La participación de los (as) trabajadores (as) y sus representantes mediante su: <ul style="list-style-type: none"> <li>○ adecuada involucración en la identificación de los peligros, la evaluación de riesgos y la determinación de los controles;</li> <li>○ adecuada participación en la investigación de incidentes;</li> <li>○ involucración en el desarrollo y la revisión de las políticas y objetivos de SIG;</li> <li>○ consulta cuando haya cualquier cambio que afecte a su SIG;</li> <li>○ representación en los temas de SIG.</li> </ul> </li> </ul>	
2. Difunde información	<p>2.1. El departamento de comunicación implementa programa.</p> <p>2.2. El departamento de comunicación se asegura que dentro del programa se toman en cuenta los aspectos de diversidad (por ejemplo género, idioma, cultura, alfabetización y discapacidad).</p> <p>2.3. Se asegura que la información es coherente y fiable con los requisitos del sistema de gestión y se asegura que se consideraron las partes externas referente a sus puntos de vista, comentarios o sugerencias de mejora para el SIG y para el desempeño del mismo comunicadas a través del correo institucional rd@itculiacan.edu.mx.</p>	Jefe(a) del departamento de Comunicación y Difusión.
3. Reciben comunicado	<p>3.1. Las áreas correspondientes reciben la información que difunde el departamento de Comunicación y Difusión, llenando el formato SIG-IN-F-24-01 Bitácora para Comunicación Interna.</p> <p>3.2. Los(as) proveedores (as) y contratistas reciben la Carta Informativa formato SIG-IN-D-24-02, asegurándose de tener en cuenta los requisitos legales y otros requisitos aplicables</p>	Las áreas de la institución, los estudiantes, proveedores (as) y contratistas.

	<b>Procedimiento para: La Comunicación, participación y consulta de los trabajadores</b>	<b>Responsable: Depto. de Comunicación y Difusión</b>	
		<b>Código: SIG-IN-P-24</b>	<b>Página: 5 de 6</b>
		<b>Revisión: 1</b>	
		<b>Referencia</b> <b>ISO 9001:2015: 7.4</b> <b>ISO 14001:2015: 7.4</b> <b>ISO 50001: 2018: 7.4</b> <b>ISO 45001:2018: 5.4, 7.4</b>	<b>Emisión: Marzo 2020</b>

	<p>y a los visitantes se le dará a conocer a través de las pantallas informativas ubicadas en los edificios administrativos.</p> <p>3.3. El departamento de Comunicación y Difusión aplica encuestas, elabora estadísticas, y resguarda la información recabada, para la toma de decisiones.</p> <p><b>Si impacta la información</b>, el departamento de Comunicación y Difusión aplica encuestas y resguarda información. Pasa al punto 5.</p> <p><b>Si no impacta la información</b>, la alta dirección y el departamento de Comunicación y Difusión establecen estrategias. Pasa al punto 4.</p>	
4. Establece estrategias	<p>4.1. La alta dirección junto con el departamento de Comunicación y Difusión establecerán estrategias para concientizar a la comunidad tecnológica, a través del Formato de Redacción Acciones Correctivas.</p> <p>Los canales de comunicación que se utilizarán serán: reuniones en grupo, publicaciones internas, circulares internas, vitrina o tablero de anuncios, cartel o manta, videos, encuestas, redes sociales, página web o internet, medios de comunicación masiva, pantallas.</p>	La alta dirección y jefe(a) del departamento de Comunicación y Difusión.
5. Resguarda información	<p>5.1. El departamento de Comunicación y Difusión resguarda la información, evidencias, registros, etc.</p>	Jefe(a) del departamento de Comunicación y Difusión.

## 6. Documentos de referencia

Concentrado de comunicación interna y externa del SIG
---

	<b>Procedimiento para: La Comunicación, participación y consulta de los trabajadores</b>	<b>Responsable: Depto. de Comunicación y Difusión</b>	
		<b>Código: SIG-IN-P-24</b>	<b>Página: 6 de 6</b>
		<b>Revisión: 1</b>	
		<b>Referencia</b> <b>ISO 9001:2015: 7.4</b> <b>ISO 14001:2015: 7.4</b> <b>ISO 50001: 2018: 7.4</b> <b>ISO 45001:2018: 5.4, 7.4</b>	<b>Emisión: Marzo 2020</b>

## 7. Control de información documentada

<b>Registros</b>	<b>Tiempo de conservación</b>	<b>Responsable de conservarlo</b>	<b>Código</b>
Bitácora para Comunicación Interna	6 meses	Jefe(a) del departamento de Comunicación y Difusión	SIG-IN-F-24-01
Carta Informativa	6 meses	Jefe(a) del departamento de Comunicación y Difusión	SIG-IN-D-24-02
Plan de Trabajo para la Comunicación Interna	6 meses	Jefe(a) del departamento de Comunicación y Difusión	SIG-IN-F-24-03
Formato para solicitud de comunicación	6 meses	Jefe(a) del departamento de Comunicación y Difusión	SIG-IN-F-24-04

## 8. Cambios a esta versión

<b>Número de revisión</b>	<b>Fecha de actualización</b>	<b>Descripción del cambio</b>
1	Marzo 2020	Actualización Normativa.