	Procedimiento para: La Comunicación, participación y consulta de los trabajadores	Responsable: Depto. de Comunicación y Difusión	
		Código: SIG-IN-P-24	Página: 1 de 8
		Revisión: 1	
		Referencia ISO 9001:2015: 7.4 ISO 14001:2015: 7.4 ISO 50001: 2018: 7.4 ISO 45001:2018: 5.4, 7.4	Emisión: Marzo 2020

1. Propósito

La alta dirección **a través del departamento de Comunicación y Difusión** difundirá a la comunidad tecnológica, la política integrada, así como los objetivos de gestión de calidad, ambiental, energía y de seguridad y salud en el trabajo, con el fin de mejorar el proceso educativo y la toma de consciencia.

2. Alcance

Este procedimiento aplica a todo el personal de la institución, estudiantes, proveedores, contratistas y demás personas interesadas.

3. Políticas de operación.

- 3.1 El departamento de Comunicación y Difusión dará a conocer a la comunidad tecnológica la política integrada, los objetivos, visión, misión y desempeño alcanzado.
- 3.2 El (la) Representante de Dirección dará a conocer a las áreas correspondientes los indicadores en los que impactan, para concientizar la calidad en el proceso educativo.
- 3.3 El departamento de Comunicación y Difusión dará a conocer a todos los(as) proveedores(as) y contratistas, la carta informativa, formato SIG-IN-F-24-02, para su cumplimiento.
- 3.4 El departamento de Comunicación y Difusión establece en su anexo los tiempos de entrega para poder realizar las actividades solicitadas.

	Elaboró	Revisó	Autorizó
Puesto	Jefa de Comunicación y Difusión	Subdirector de Planeación y Vinculación	Director
Fecha	03 de Marzo 2020	04 de Marzo 2020	05 de Marzo 2020
Nombre y firma	Cristal Gabriela Ramírez Escobar	Jorge Luis López Vargas	Norman Salvador Elenes Uriarte



Procedimiento para: La Comunicación, participación y consulta de los trabajadores

Responsable: Depto. de Comunicación y Difusión

Código: SIG-IN-P-24

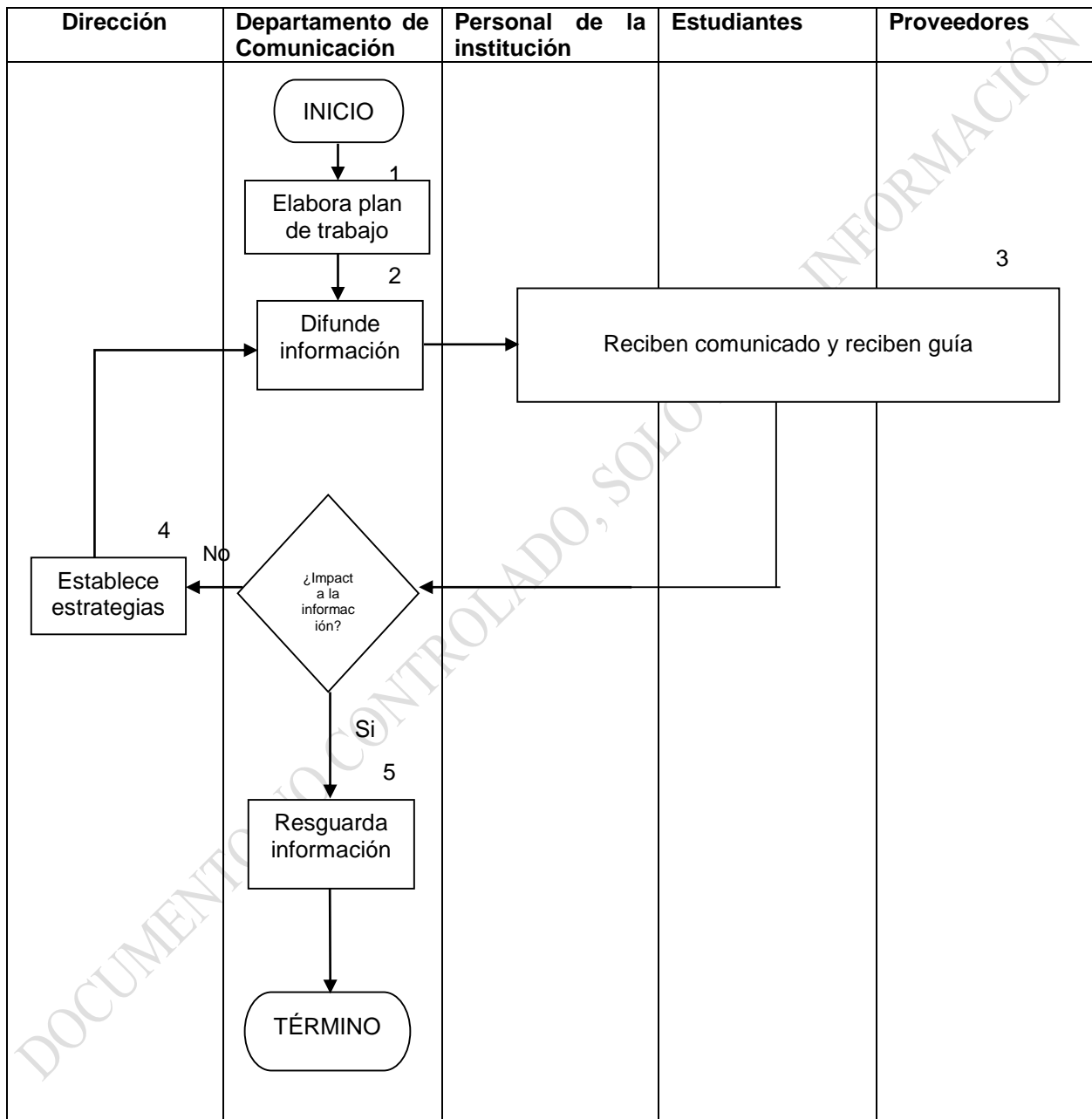
Página: 2 de 8


Revisión: 1

Referencia
 ISO 9001:2015: 7.4
 ISO 14001:2015: 7.4
 ISO 50001: 2018: 7.4
 ISO 45001:2018: 5.4, 7.4

Emisión: Marzo 2020

4. Diagrama del procedimiento




	Procedimiento para: La Comunicación, participación y consulta de los trabajadores	Responsable: Depto. de Comunicación y Difusión	
		Código: SIG-IN-P-24	Página: 3 de 8
		Revisión: 1	
		Referencia ISO 9001:2015: 7.4 ISO 14001:2015: 7.4 ISO 50001: 2018: 7.4 ISO 45001:2018: 5.4, 7.4	Emisión: Marzo 2020


--	--	--	--	--

5. Descripción del procedimiento

Secuencia	Actividad	Responsable
1. Elabora plan de trabajo.	<p>1.1. Los (as) jefes (as) de departamentos y los (as) coordinadores (as) de calidad, de ambiental, de salud del trabajo y de seguridad, se reunirán para identificar y determinar la información que se deberá difundir al interior y exterior de la institución a través del departamento de Comunicación y Difusión, mediante el formato de solicitud de servicio de comunicación SIG-IN-F-24-04.</p> <p>1.2. Una vez identificadas las actividades a difundir por parte de los(as) jefes (as) de departamentos y los (as) coordinadores (as), se reunirán con el departamento de Comunicación y Difusión para elaborar el plan de trabajo y así determinar las acciones que se realizarán durante el semestre, mediante el formato SIG-IN-F-24-03, donde se tomará en cuenta:</p> <p>1.2.1. La información para comunicar dentro del programa debe contener:</p> <ul style="list-style-type: none"> • Qué tipo de comunicación internas y externas pertinentes al Sistema Integrado de Gestión, que incluyan: <ul style="list-style-type: none"> ○ ¿Qué comunicar? ○ ¿Cuándo comunicar? ○ ¿A quién comunicar? ○ ¿Cómo comunicar? ○ ¿Quién comunica? • Establecerlo bajo el parámetro anterior: <ul style="list-style-type: none"> ○ Comunicar internamente la información pertinente del Sistema Integrado de Gestión entre los diversos niveles y funciones de la organización, incluidos los cambios en el Sistema de Gestión según corresponda; ○ Asegurarse de que sus procesos de comunicación permitan que todas las personas que realicen trabajos bajo el control de la organización contribuyan a 	Jefe (a) del departamento de Comunicación y Difusión, jefes(as) de departamentos y coordinadores (as) del SIG.

	Procedimiento para: La Comunicación, participación y consulta de los trabajadores	Responsable: Depto. de Comunicación y Difusión	
		Código: SIG-IN-P-24	Página: 4 de 8
		Revisión: 1	
		Referencia ISO 9001:2015: 7.4 ISO 14001:2015: 7.4 ISO 50001: 2018: 7.4 ISO 45001:2018: 5.4, 7.4	Emisión: Marzo 2020


	<p style="text-align: center;">la mejora continua.</p> <ul style="list-style-type: none"> • Comunicar la relación con sus peligros. • La participación de los (as) trabajadores (as) y sus representantes mediante su: <ul style="list-style-type: none"> ○ adecuada involucración en la identificación de los peligros, la evaluación de riesgos y la determinación de los controles; ○ adecuada participación en la investigación de incidentes; ○ involucración en el desarrollo y la revisión de las políticas y objetivos de SIG; ○ consulta cuando haya cualquier cambio que afecte a su SIG; ○ representación en los temas de SIG. 	
2. Difunde información	<p>2.1. El departamento de comunicación implementa programa.</p> <p>2.2. El departamento de comunicación se asegura que dentro del programa se toman en cuenta los aspectos de diversidad (por ejemplo género, idioma, cultura, alfabetización y discapacidad).</p> <p>2.3. Se asegura que la información es coherente y fiable con los requisitos del sistema de gestión y se asegura que se consideraron las partes externas referente a sus puntos de vista, comentarios o sugerencias de mejora para el SIG y para el desempeño del mismo comunicadas a través del correo institucional rd@itculiacan.edu.mx.</p>	Jefe(a) del departamento de Comunicación y Difusión.
3. Reciben comunicado	<p>3.1. Las áreas correspondientes reciben la información que difunde el departamento de Comunicación y Difusión, llenando el formato SIG-IN-F-24-01 Bitácora para Comunicación Interna.</p> <p>3.2. Los(as) proveedores (as) y contratistas reciben la Carta Informativa formato SIG-IN-F-24-02, asegurándose</p>	Las áreas de la institución, los estudiantes, proveedores (as) y contratistas.

	Procedimiento para: La Comunicación, participación y consulta de los trabajadores	Responsable: Depto. de Comunicación y Difusión	
		Código: SIG-IN-P-24	Página: 5 de 8
		Revisión: 1	
		Referencia ISO 9001:2015: 7.4 ISO 14001:2015: 7.4 ISO 50001: 2018: 7.4 ISO 45001:2018: 5.4, 7.4	Emisión: Marzo 2020

	<p>de tener en cuenta los requisitos legales y otros requisitos aplicables</p> <p>y a los visitantes se le dará a conocer a través de las pantallas informativas ubicadas en los edificios administrativos.</p> <p>3.3. El departamento de Comunicación y Difusión aplica encuestas, elabora estadísticas, y resguarda la información recabada, para la toma de decisiones.</p> <p>Si impacta la información, el departamento de Comunicación y Difusión aplica encuestas y resguarda información. Pasa al punto 5.</p> <p>Si no impacta la información, la alta dirección y el departamento de Comunicación y Difusión establecen estrategias. Pasa al punto 4.</p>	
4. Establece estrategias	<p>4.1. La alta dirección junto con el departamento de Comunicación y Difusión establecerán estrategias para concientizar a la comunidad tecnológica, a través del Formato de Redacción Acciones Correctivas.</p> <p>Los canales de comunicación que se utilizarán serán: reuniones en grupo, publicaciones internas, circulares internas, vitrina o tablero de anuncios, cartel o manta, videos, encuestas, redes sociales, página web o internet, medios de comunicación masiva, pantallas.</p>	La alta dirección y jefe(a) del departamento de Comunicación y Difusión.
5. Resguarda información	<p>5.1. El departamento de Comunicación y Difusión resguarda la información, evidencias, registros, etc.</p>	Jefe(a) del departamento de Comunicación y Difusión.

6. Documentos de referencia

DOCUMENTO
Concentrado de comunicación interna y externa del SIG

	Procedimiento para: La Comunicación, participación y consulta de los trabajadores	Responsable: Depto. de Comunicación y Difusión	
		Código: SIG-IN-P-24	Página: 6 de 8
		Revisión: 1	
		Referencia ISO 9001:2015: 7.4 ISO 14001:2015: 7.4 ISO 50001: 2018: 7.4 ISO 45001:2018: 5.4, 7.4	Emisión: Marzo 2020

7. Registros:

Registros	Tiempo de retención	Responsable de conservarlo	Código de registro
Bitácora para Comunicación Interna	6 meses	Jefe(a) del departamento de Comunicación y Difusión	SIG-IN-F-24-01
Carta Informativa	6 meses	Jefe(a) del departamento de Comunicación y Difusión	SIG-IN-F-24-02
Plan de Trabajo para la Comunicación Interna	6 meses	Jefe(a) del departamento de Comunicación y Difusión	SIG-IN-F-24-03
Formato para solicitud de comunicación	6 meses	Jefe(a) del departamento de Comunicación y Difusión	SIG-IN-F-24-04

8. Glosario

Término	Definición
Reuniones en grupo	Una reunión puede ser sobre cualquier aspecto ambiental del Sistema Integrado de Gestión (SIG), bien sea específicamente convocada para comunicar. También es un foro abierto siempre a la información, al debate y a la exposición de los(as) asistentes.
Publicaciones internas	Los boletines son aprovechados como cauce de comunicación de la información, derivada de la gestión que interese transmitir. Es un vehículo unidireccional.
Circulares internas	La circular interna es entendida como un escrito o memorando en el que la alta dirección comunica algo a todos los integrantes o a una parte de la institución, es unidireccional.
Vitrina o tablero de anuncios	Son lugares de visualización y lectura de información facilitada por la alta dirección. Se distribuyen estratégicamente ubicados para publicar información variada en los que se colocan escritos, cuadros, gráficos, fotografías, carteles o similares.
Cartel o manta	Son elementos gráficos de información sobre algo concreto, más o menos puntual, dotados de diseño para atraer la atención de personal y usuarios(as) hacia el mensaje y la información. La comunicación es unilateral y descendente.
Videos	Son producciones audiovisuales desarrolladas para transmitir información aprovechando las posibilidades de estos medios. La información puede ser generada sobre la naturaleza o las actividades del SIG.
Encuestas	Es un elemento de comunicación unidireccional, pero ascendente. Permite recabar la opinión de los(as) empleados(as) o usuarios(as) sobre



**Procedimiento para: La
Comunicación, participación y
consulta de los trabajadores**

Responsable: Depto. de Comunicación y Difusión	
Código: SIG-IN-P-24	Página: 7 de 8
Revisión: 1	
Referencia ISO 9001:2015: 7.4 ISO 14001:2015: 7.4 ISO 50001: 2018: 7.4 ISO 45001:2018: 5.4, 7.4	Emisión: Marzo 2020

	algunos aspectos de la gestión, de sus actividades o procesos e igualmente recibir sugerencias sobre éstos.
Redes sociales (facebook, por ejemplo)	Pueden ser utilizadas como foros de opinión y debate, buzón de sugerencias y similares. Las redes permiten una comunicación bidireccional, ascendente y descendente entre los mandos y el resto de los(as) usuarios(as).
Página web o internet	Al utilizarse para comunicación interna da la posibilidad de acceder a contenidos informativos acerca del SIG, resultados, informes generales, productos o actividades, etc.
Intranet	Es una opción más de la comunicación entre las partes involucradas y las sugerencias, peticiones o cualquier comunicación en general, se realizan de una forma más rápida y eficiente.
Medios de comunicación masiva	La radio, televisión, periódicos, revistas, anuncios espectaculares y boletines son aprovechados como cauce de comunicación masiva de la información, derivada de la gestión, que se interese transmitir. Son vehículos unidireccionales.

9. Anexos

9.1 Bitácora para Comunicación Interna	SIG-IN-F-24-01
9.2 Carta Informativa	SIG-IN-F-24-02
9.3 Plan de Trabajo para la Comunicación Interna	SIG-IN-F-24-03
9.4 Formato para solicitud de comunicación	SIG-IN-F-24-04

10. Cambios de esta versión

Número de revisión	Fecha de actualización	Descripción del cambio
1	Marzo 2020	Actualización Normativa.



**Procedimiento para: La
Comunicación, participación y
consulta de los trabajadores**

**Responsable: Depto. de Comunicación y
Difusión**

Código: SIG-IN-P-24

Página: 8 de 8

Revisión: 1

Referencia

ISO 9001:2015: 7.4

ISO 14001:2015: 7.4

ISO 50001: 2018: 7.4

ISO 45001:2018: 5.4, 7.4

**Emisión: Marzo
2020**

DOCUMENTO NO CONTROLADO, SOLO PARA INFORMACIÓN